



2018 香港定向排名聯賽 - 短距離



賽員須知

EVENT INFORMATION

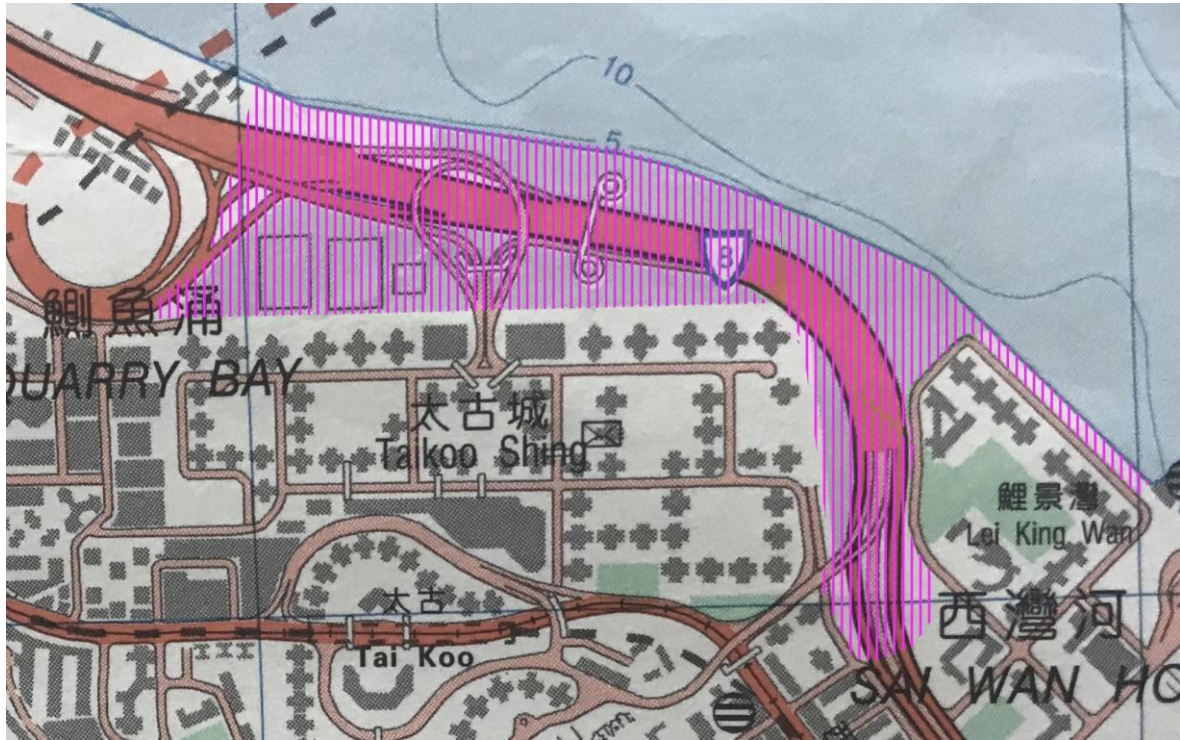
日期：	2018 年 5 月 27 日 (星期日)
賽區：	鯉魚涌公園
比賽形式：	越野式
地圖：	1:4000 · 等高線間距 2 米之彩色印刷定向地圖及 ISSOM 2007 國際短途定向地圖規格 2018 年版
獎項：	各組別設冠、亞、季軍
主辦：	香港定向總會
控制員：	高文峰 先生
地圖繪製：	余世航 先生
賽程設計員：	鄭宛琦 女士
賽事主持：	潘嘉衡 先生
裁判團：	王文華 (香港野外定向會) 呂慧蘭 (香港定向越野會) 陸志軒 (都會定向會) 白誕安 (港島定向力量)
賽前查詢電話：	2504 8112 (辦公時間)
賽事當日緊急聯絡電話：	9319 8176

EVENT RUNDOWN 大會程序：

08:45	賽事中心開放
09:15	出發區開放
09:30	開始出發 賽區、終點及成績下載開放
10:45	起點關閉
12:00	賽區及終點關閉
12:10	成績下載關閉
12:30	成績公佈
12:45	截止投訴
13:00	頒獎
13:15	賽事結束

賽會可在活動當日因應實際情況修改程序，並於賽事中心公佈

EMBARGOED AREA 賽員禁區



- ◆ 圖中紫色間線區域是封場範圍，賽員禁區包括圖示的鰂魚涌公園及西灣河海濱公園，賽員在比賽前不可在禁區內進行測繪和定向活動。

TO EVENT CENTRE 前往賽事中心




1. 賽事中心位於西灣河明愛樂義學校。
2. 賽員只可由鯉景道或西灣河遊樂場方向前往賽事中心(請參閱上圖)。
3. 賽員不得經由太古城及鯽魚涌公園前往賽事中心。
4. 賽員可乘搭以下公共交通工具前往賽事中心附近。下車後需步行需時 10 - 15 公鐘。

交通工具	車站 / 路線	出口/下車站
MTR 港鐵	港島線 - 西灣河站	A出口(鯉景灣方向)
新巴	2A / 2R / 2X / 82S	鯉景灣巴士站
城巴	77 / 99 / 722	鯉景灣巴士站
新巴	2/14/720/720A	嘉亨灣巴士總站

EVENT CENTRE 賽事中心

- ◆ 賽事中心設於西灣河明愛樂義學校一樓禮堂。(賽事中心不設洗手間及更衣室)
- ◆ 賽員編號及出發時間，可在總會網頁查閱並於賽事中心張貼。
- ◆ 請自携號碼布。賽員如需補領號碼布須繳付港幣 \$ 50。
- ◆ 賽員可在賽事中心領取扣針。賽會亦鼓勵賽員自備扣針。
- ◆ 若忘記攜帶控制卡或該咭失效，需向賽會繳付港幣 \$ 50 租金及港幣 \$ 280 按金，按金於交還控制卡後退回 (控制卡數量有限，先到先得) 如遺失租借卡需賠償港幣 280 予定向總會。
- ◆ 嚴禁使用他人或未經登記之控制咭否則將被取消賽事成績。
- ◆ 賽事中心不設洗手間及更衣室，賽員可步行約 200 米，使用西灣河遊樂場(網球場)洗手間及更衣室。
- ◆ 賽事中心將提供醫療救傷服務及物理治療服務。
- ◆ 賽事中心顯示大會時間，一切與本賽事相關的事項均以此為準。大會時間在必要時可能會被更改。
- ◆ 前往出發區前，記緊先在清除器 (CLEAR)上把電子控制卡舊紀錄清除，再於測試器 (CHECK) 測試該咭是否正常運作。
- ◆ 賽事中心不設水站，請賽員自備充足飲用水，學校操場設有飲品售賣機。
- ◆ 賽事中心及賽區內嚴禁穿着金屬釘鞋，否則取消比賽資格。
賽事中心設有行李寄存區(學校地下操場)，賽員須自行處理個人物件；請勿攜帶貴重物品，如有遺失大會既不負責。
- ◆ 賽員必須保持賽事中心和賽區清潔。

TERRAIN & MAP INFORMATION 賽區及地圖資料

- ◆ 賽區範圍包括整個鯽魚涌公園及西灣河海濱公園。賽區大部分由可跑性極高之小徑路網所覆蓋。公園其餘部分為三合土地和不同程度之植被，包括樹林，草地，雜草地，低層植被及密林。
- ◆ 賽區由三個公園組成並由二條行人天橋連接，賽員只可使用行人天橋橫過公園不同部份。地圖以主要比賽平面 (即地面) 為主。
- ◆ 禁區和公園內的部分花園將以ISSOM 528.1  顯示，賽員身體任何部份嚴禁穿越。

比賽期間會有工作人員進行觀察, 對違規者進行記錄及由賽會進行取消資格。

- ◆ 請注意：有部份圖例標示為不可攀越、橫過或進入，例如岩壁 (ISSOM 201)、水體 (ISSOM 304.1)、牆 (ISSOM 521.1)、圍欄 (ISSOM 524) 及建築物 (ISSOM 526.1)。
· 不論該特徵於實地之高矮或大小，凡以上述圖例標示之特徵均不可攀越、橫過或進入，違者則屬犯規並會被取消資格。
- ◆ 球場及塑膠地面的遊樂場地以較深啡色ISSOM 529 (40%)表示以分別一般的三合土路ISSOM 529 (20%)。
- ◆ 遊樂場上的大型器具超過十米長又不能穿越的會在圖內顯示。其餘的不會在圖內顯示。
- ◆ 賽員如須橫過遊樂場地時請加留意，以免碰倒其他場地使用者。
- ◆ 賽員嚴禁進入葛量洪號滅火輪展覽館。
- ◆ 賽區內單車徑及緩跑徑均列為禁區，比賽期間賽員嚴禁進入，以免發生危險。
- ◆ 賽區內不可穿着金屬釘鞋，否則取消比賽資格。
- ◆ 賽區公園內有維修工程進行，將會劃作禁區，不可穿越，以免發生危險，違例者將會被取消資格。
- ◆ 假日期間公園內有很多遊人、晨運者，賽員沒有使用賽區的絕對優先權；賽員必須尊重其他市民、公園使用者，特別須留意小童及長者，避免發生碰撞或意外。參加者如被投訴與他人碰撞，可被取消資格。
- ◆ 賽會將安排工作人員在賽區巡邏及拍照，家長、導師不可協助賽員。如有發現將被取消成績。
- ◆ **公園內部份地方包括行人天橋及近終點處賽道狹窄，賽員請儘量靠左跑，以免互相碰撞。**

COURSE 賽程

<u>賽程編號</u>	<u>組別</u>	<u>長度 (km)</u>	<u>攀高 (m)</u>	<u>控制點數目</u>	<u>預計勝出時間</u>
A	ME, M20, M35, M40	2.6	30	22	12-15 min
B	WE, M21, W20	2.6	30	22	
C	W21, W35, M18	2.2	28	16	
D	W18, M16, M45, M50, M55	2.2	28	16	
E	M14, W16, W40, W45, W50, M60	2.1	28	15	
F	W55, M12, W12, W14	1.8	25	16	
G	M8, M10, W8, W10	1.6	10	15	

比賽時限為 60 分鐘。

START 起點

- ◆ 由賽事中心步行往起點約 400 米，需時約 5-8 分鐘，沿途有指示橫過馬路，時請小心車輛。
- ◆ 號碼布必須清晰地展示在身體前面，賽員亦必須備有指南針。
- ◆ 賽員請按照自己的出發時間，提早 5 分鐘到達出發區，並按工作人員指示進入出發區。進入出發區時請守秩序排隊，以便工作人員登記賽員編號。
- ◆ 賽員入格前，工作人員會檢查賽員是否已把賽會提供的號碼布扣於胸前。賽員需出示指南針和電子控制卡。缺一不可出發。
- ◆ 等候入格區的時鐘顯示入格時間，較大會時間快 3 分鐘。當時鐘顯示的時間等於你的出發時間時，請向工作人員報到，拍清除及檢查兩個控制點，並進入三分區。
- ◆ 控制點提示紙放在 2 分區，賽員可按個人需要拿取提示紙。
- ◆ 請在 1 分區檢查地圖是否屬於你的組別，並在地圖背面寫上賽員編號。出發聲長響前，不得閱讀地圖。當訊號最後一響完成後，方可閱讀地圖及出發。
- ◆ 賽員在出發時須在「起點啟動器」(START UNIT) 上拍咭以啟動你的電子控制咭。
- ◆ 賽員出發後必須沿彩帶前往起點標緻誌，距離約 45 米。
- ◆ 出發後，請勿在往起點標誌之通道上停留，阻塞賽道。
- ◆ 遲到者必須向出發區工作人員報到，由工作人員安排在遲到出發線出發。其所損失之時間將不獲補回。
- ◆ 出發區將於 10:45 關閉，逾時到達之賽員將不會獲安排出發。

FINISH 終點程序

- ◆ 所有賽員，無論完成賽事與否，或遺失電子控制卡，均須在出發後一小時內返回終點或賽事中心報到。
- ◆ 賽區將於中午 12 時正關閉。
- ◆ 賽員抵達終點時，須在終點控制器 (Finish) 拍卡，而比賽時間亦在該刻完結。
- ◆ 大會將會收回賽員之地圖，並於所有賽員出發後在賽事中心發回。
- ◆ 完成賽事之賽員不可返回賽區。及盡快離開終點，步行返回賽事中心，距離約 500 米，沿途有指示，橫過馬路時請小心車輛。
- ◆ 返抵賽事中心後，請即往「成績處理站」將電子控制咭上的紀錄下載。
- ◆ 所有賽員必須於下午 12:10 前到「成績處理站」下載成績。未能於「成績處理站」關閉前下載成績之賽員將會被取消資格 (DISQ)。
- ◆ 所有成績均以大會的成績公布為準。賽員個別的分段時間成績僅供參考。

COMPLAINTS & PROTESTS 投訴及抗議

- ◆ 對有違香港定向總會「定向比賽則例」事項或對賽會之展示有異議，可作出投訴。投訴需以書面盡快向賽會提出。關於成績的投訴，必須於最後成績公佈後 15 分鐘內提交。投訴由賽會處理，結果會立刻通告投訴人。
- ◆ 如對賽會的投訴處理有異議，可作出抗議。抗議須在賽會對投訴處理後的 15 分鐘內

- 以書面向賽會或裁判團成員提出。
- ◆ 抗議將由裁判團作出商議及裁決。裁判團的判決為最終決定。

電子打孔及計時系統

- ◆ 本賽事各組別均使用 SPORTIDENT 電子打孔及計時系統。
- ◆ 賽員不得交換電子控制卡代替他人出賽，違者將被取消參賽資格。

RULES 比賽規則

- ◆ 香港定向總會「定向比賽則例」將適用於本賽事。
- ◆ 除賽會提供之地圖及上列提及之裝備外，不可使用任何輔助器具。
- ◆ 遺失電子控制卡將當作未完成賽事論，但仍須向終點報到。
- ◆ 賽員如移動或損壞控制點或比賽設施，將被取消參賽資格。若有損毀，須按價賠償。
- ◆ 賽會可隨時增加或修改比賽規則，而無須於比賽前通知各賽員，並會在比賽日公佈。
- ◆ 賽員需服從賽會指示，違反比賽規則，將被取消參賽資格。
- ◆ 為賽員安全起見，無論完成賽程與否，參賽者必須在出發後一小時內返回終點或賽事中心報到，否則當失蹤論。
- ◆ 賽區將於中午 12 時正關閉。
- ◆ 嚴禁代跑，一經發現，雙方之全年成績均會被取消。
- ◆ 本比賽則或會修訂，修訂部份會在比賽當日於會場公佈。

備註：

- ◆ 賽員須自行負責個人意外及財物損失的責任，賽會概不負責。
- ◆ 賽員須遵守公園守則及保持地方清潔。
- ◆ 假日期間公園內有很多遊人、晨運者，參加者必須尊重其他市民，避免發生碰撞或意外，參加者如被投訴與他人碰撞，可被取消資格。
- ◆ 賽事當日上午六時，如天文台發出黃色暴雨或以上警告、3 號或以上風球，賽事即自動取消。賽會有權因天氣惡劣隨時終止賽事。當天如有疑問，可致電賽會電話 9319-8176。賽會會盡量把當天的最新公布上載於 www.oahk.org.hk。如賽事取消，請事後瀏覽www.oahk.org.hk 有關重賽安排，或於辦公時間致電香港定向總會 2504-8112。
- ◆ 當在比賽中遇上緊急事件需要求助，請留在安全地方，等候工作人員前來救援。
- ◆ 賽員請留意天氣及個人情況，有需要時請帶備足夠飲料及遮擋陽光工具。
- ◆ 為預防登革熱症及日本腦炎，建議賽員使用防蚊用品。

查詢

香港定向總會

電話：2504 8112

傳真：2577 5595

電郵：info@oahk.org.hk

地址：香港銅鑼灣大球場徑一號奧運大樓 1014 室

網頁：<http://www.oahk.org.hk>